



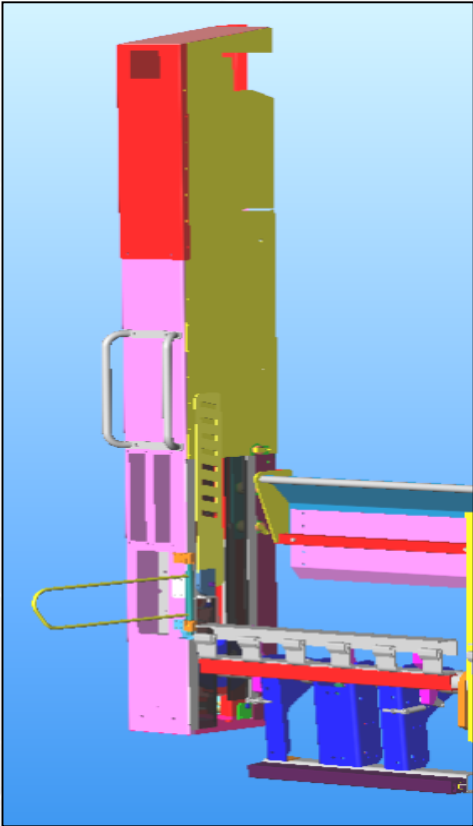
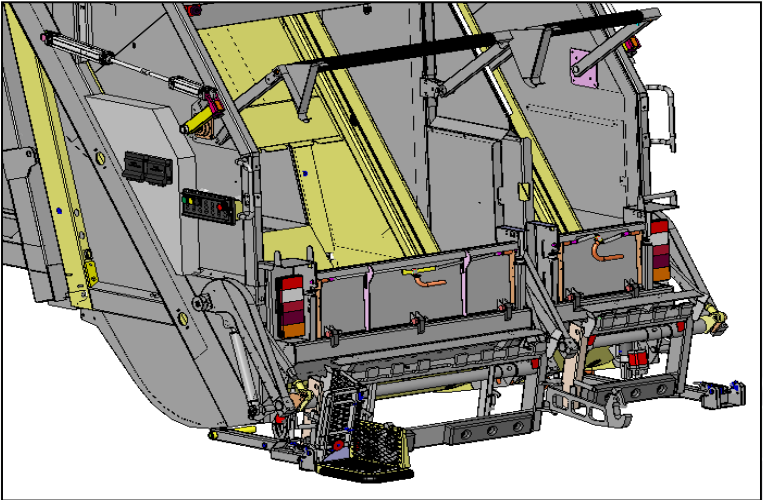
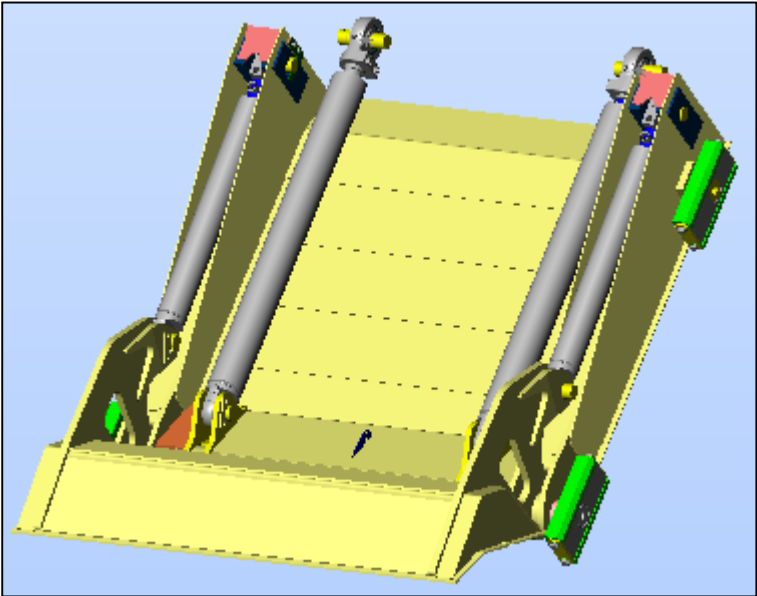
MF-
Smörjning

Smörjinstruktioner - MF



Smörjinstruktioner, behållare baklucka

Smörjinstruktioner MF 300



Smörjinstruktioner, Behållare och Baklucka



Ledlager
BL cylinder

Ledlager
PP cylinder

Ledlager
TP cylinder

Retur filter
Andningsfilter
Oljebyte

Gångjärn
Insp. lucka

Gejd U-platta

BL cylinder
infästning

BL lås-
anordning



Gejd T-Platta

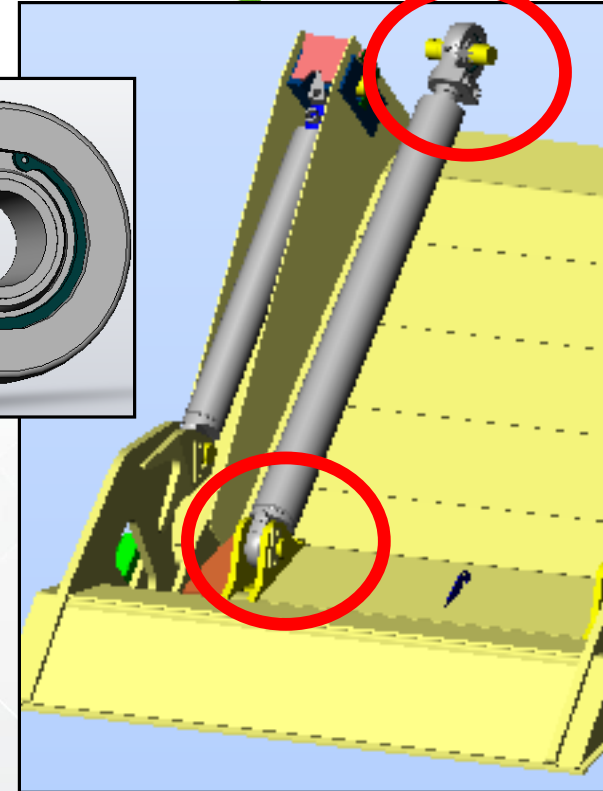
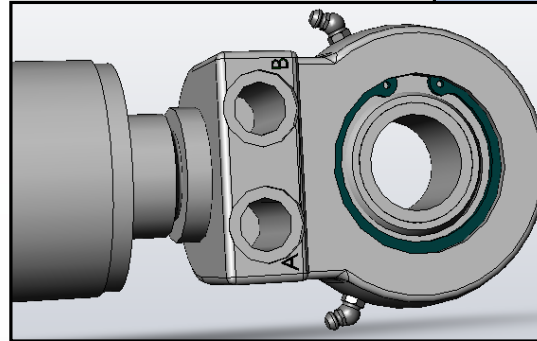
Smörj intervaller



MF 300 EV

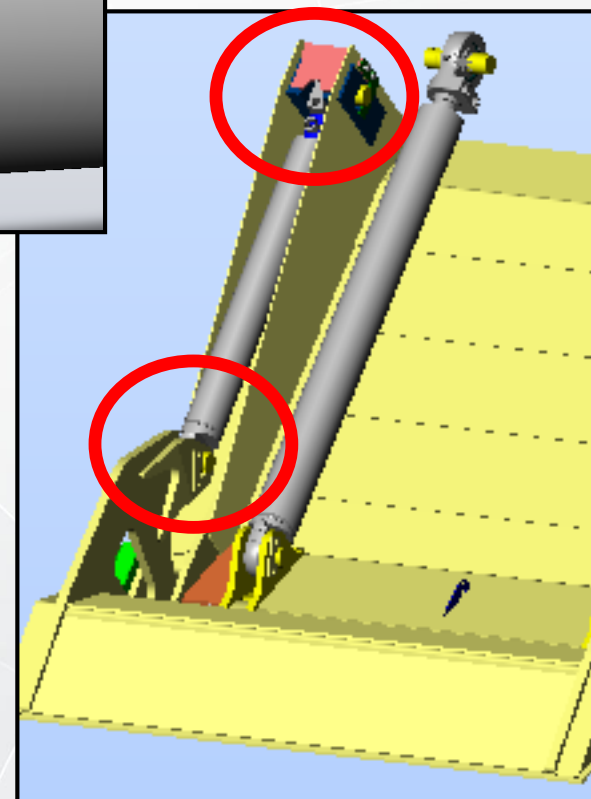
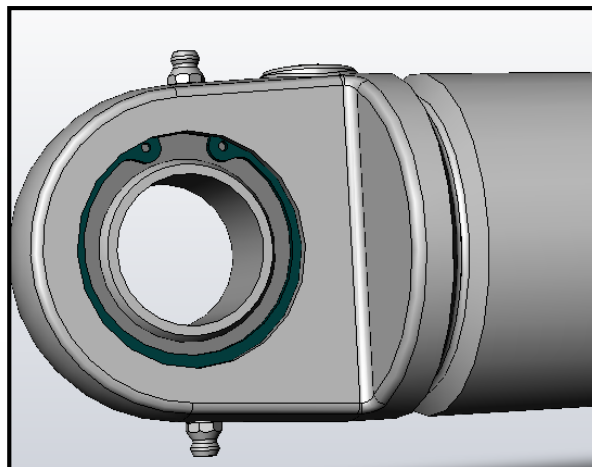
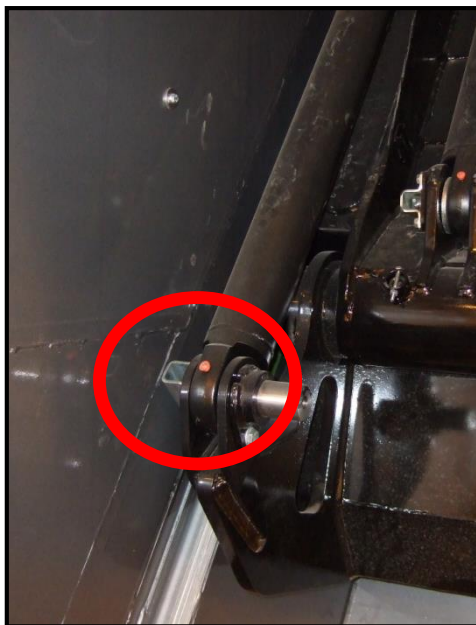
Dagligen	Kontrollera oljenivån i hydraultank. Med alla cylindrar stängda. Kontrollera och smörj transportplattans gejder vid behov
Var 50:e timme	Smörj ledlager på cylindrar. (Pressplatta, Transportplatta, Baklucka) Kontrollera och smörj urlastningsplattans gejd vid behov . Kontrollera och smörj bakluckans bultar, gångjärn och cylinder fästen.

Ledlager Transportplattornas cylindrar



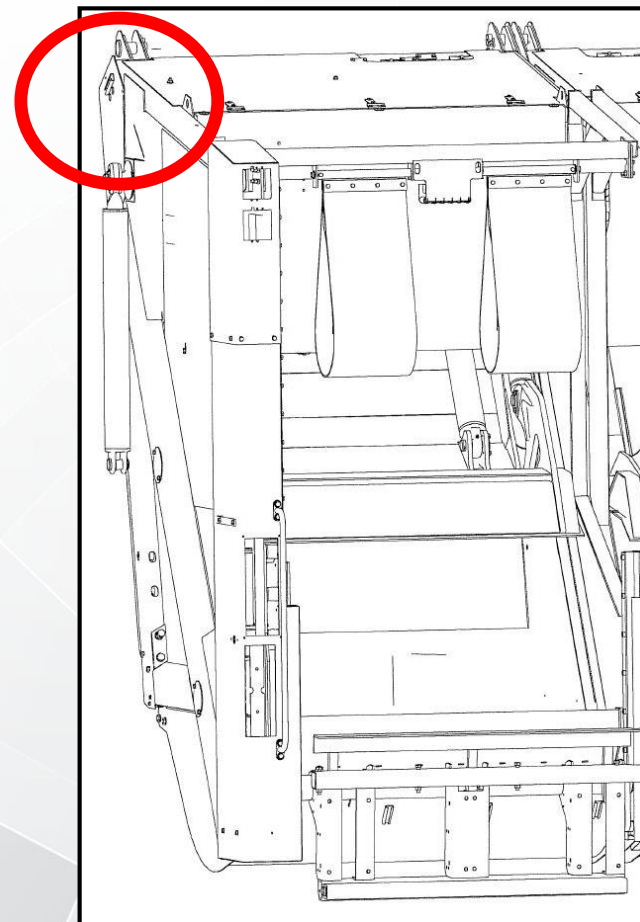
Antal smörjpunkter:	4 st Vänster baklucka 2 st Höger baklucka
Smörj intervaller:	Var 50 arbetstimme
Typ av smörjmedel:	Shell Alvania EP Grease 2

Ledlager Pressplattornas cylindrar



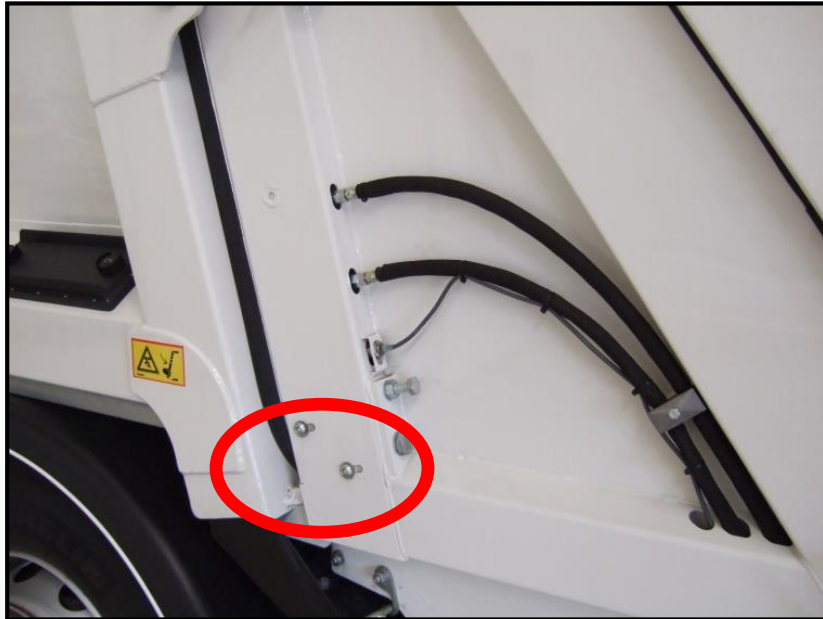
Antal smörjpunkter:	4 st Vänster baklucka 2 st Höger baklucka
Smörj intervaller:	Var 50:e arbetstimme
Typ av smörjmedel:	Shell Alvania EP Grease 2

Ledlager Bakluckornas lyft cylindrar



Antal smörjpunkter:	2
Smörj intervaller:	Var 50:e arbetstimme
Typ av smörjmedel:	Shell Alvania EP Grease 2

Bakluckans låsanordning



Antal smörjpunkter:	4
Smörj intervaller:	Var 50:e arbetstimme
Typ av smörjmedel:	Shell Alvania EP Grease 2

Lagring Bakluckans låsanordning



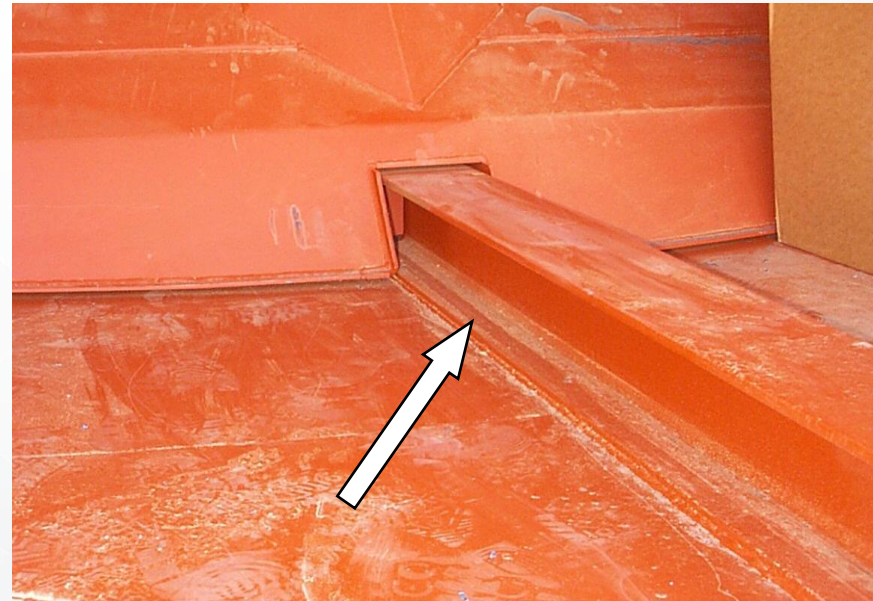
Antal smörjpunkter:	2
Smörj intervaller:	Var 50 arbetstimme
Typ av smörjmedel:	Shell Tonna oil S68

Inspektion luckor



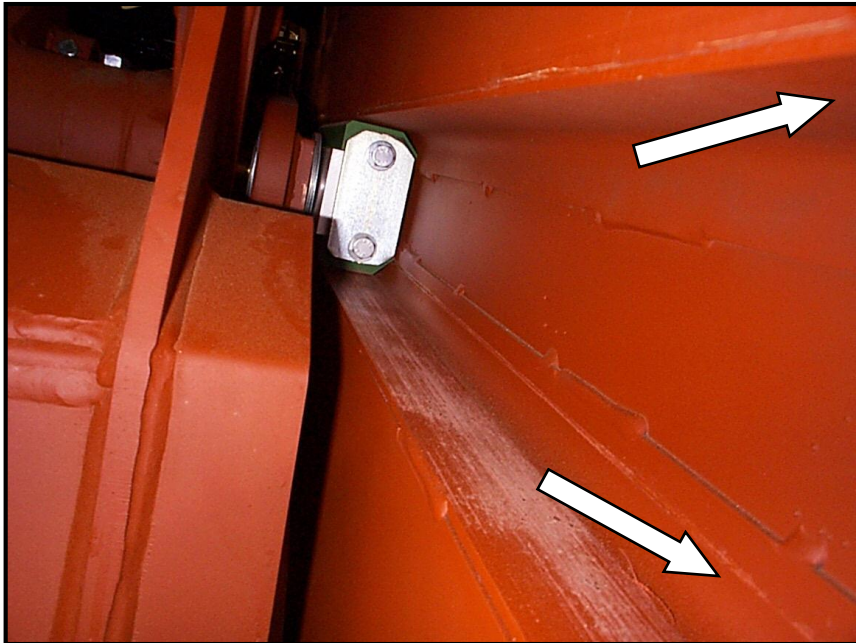
Antal smörjpunkter:	4
Smörj intervaller:	Var 50:e arbetstimme
Typ av smörjmedel:	Shell Alvania EP Grease 2

Urlastningsplattornas gejder



Antal smörjpunkter:	2
Smörj intervaller:	Var 50 arbetstimme
Typ av smörjmedel:	Shell Tonna oil S68

Transportplattornas gejder



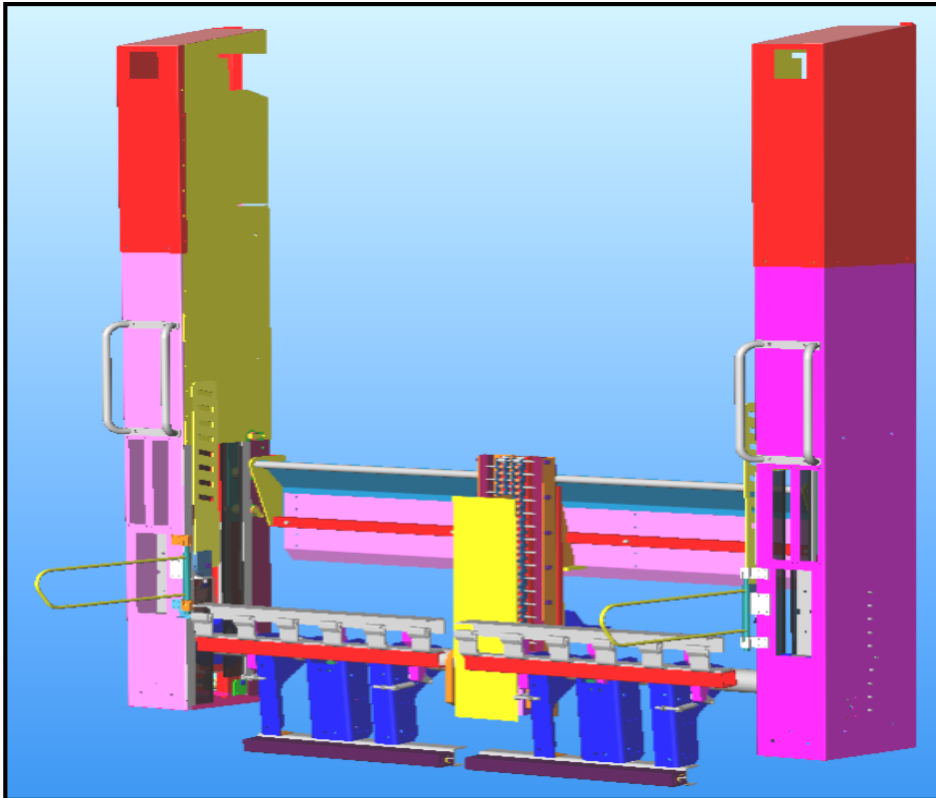
Antal smörjpunkter:	4
Smörj intervaller:	Var 50 arbetstimme
Typ av smörjmedel:	Shell Tonna oil S68

Smörjinstruktioner - MF



Smörjinstruktioner, L 200 kärlyft + 601 vinsch

Smörjinstruktioner L 500 Split kärlllyft



Smörjintervaller

Var 750:e
arbetstimme

Rengör kedjorna och
smörj med kedjeolja.

Kedja

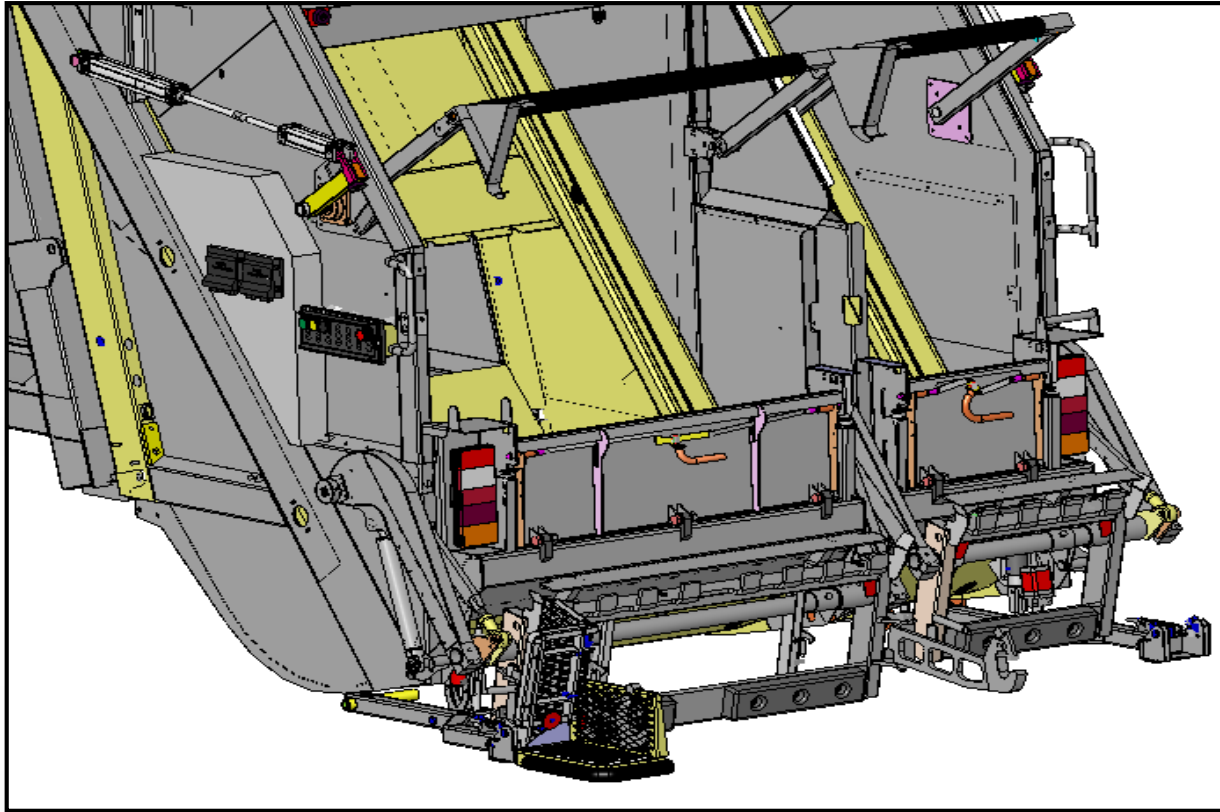


Antal smörjpunkter: 4

Smörjintervaller: Var 750:e arbetstimme

Typ av smörjmedel: Kedjeolja

Smörjinstruktioner L 200 kärlyft



Smörjintervaller

Var 50:e arbetstimme

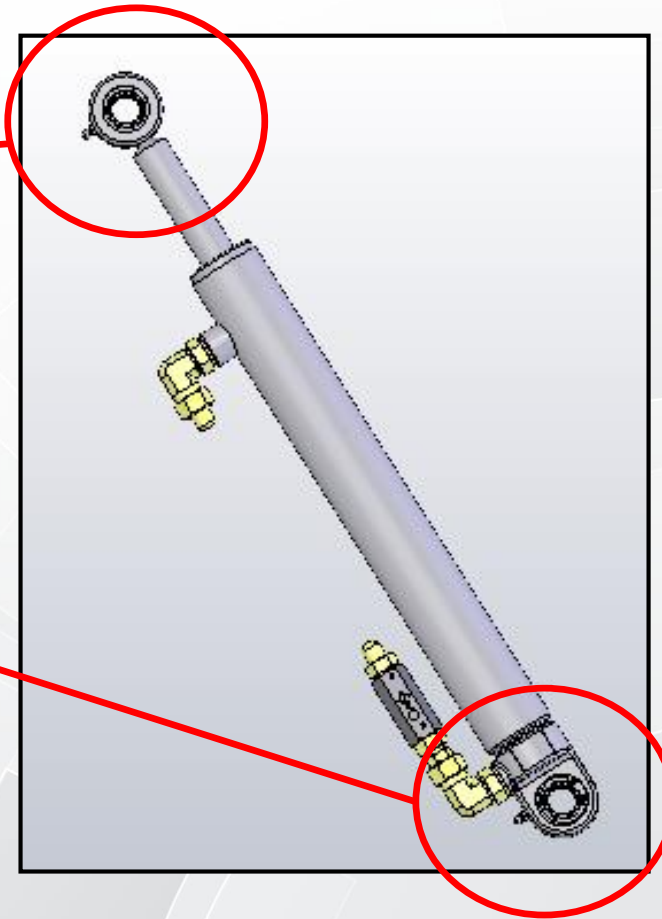
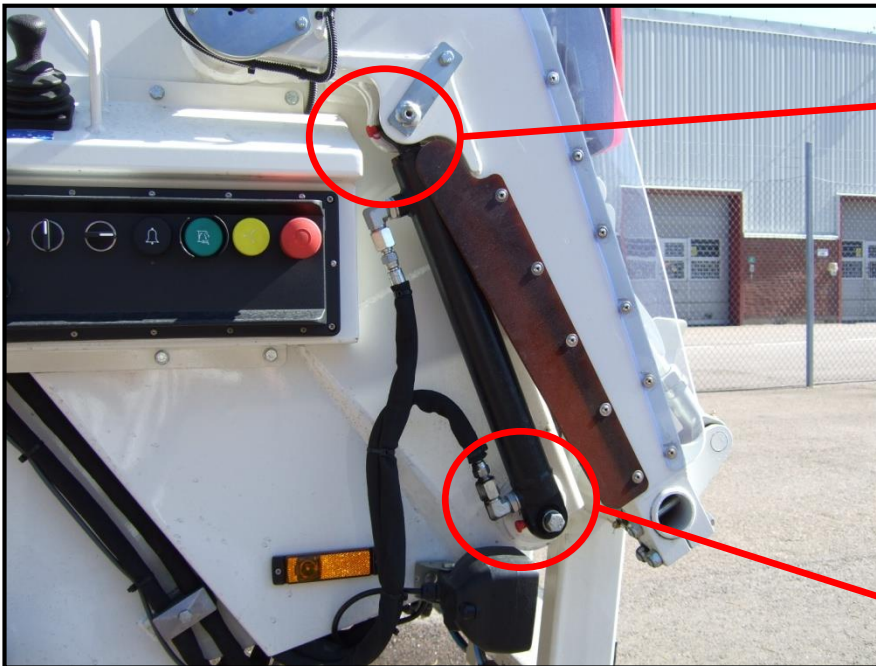
Smörj ledlager på lyft cylindrarna

Smörj lyftarms infästningen, tömningstvaggans lagring och kärllåsningens ledpunkter.

Smörj Din eller Ros-Roca armlagring, låsanordning om sådan finns.

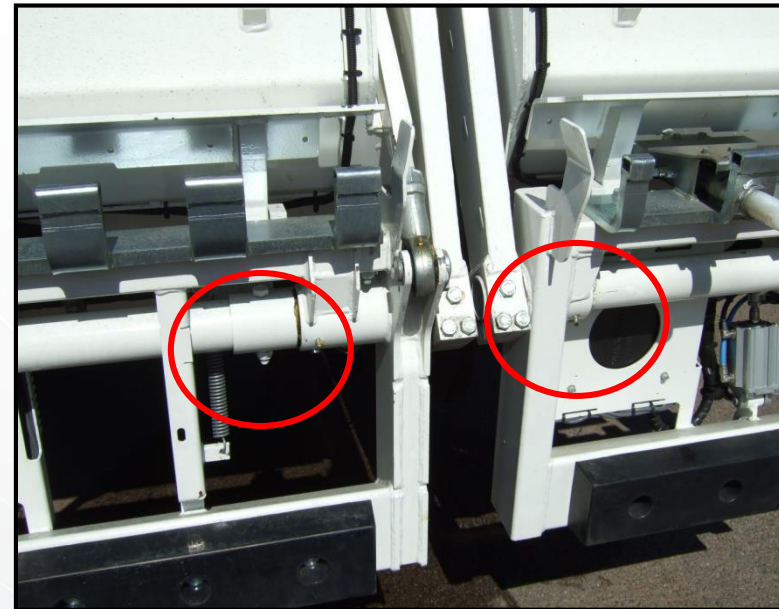
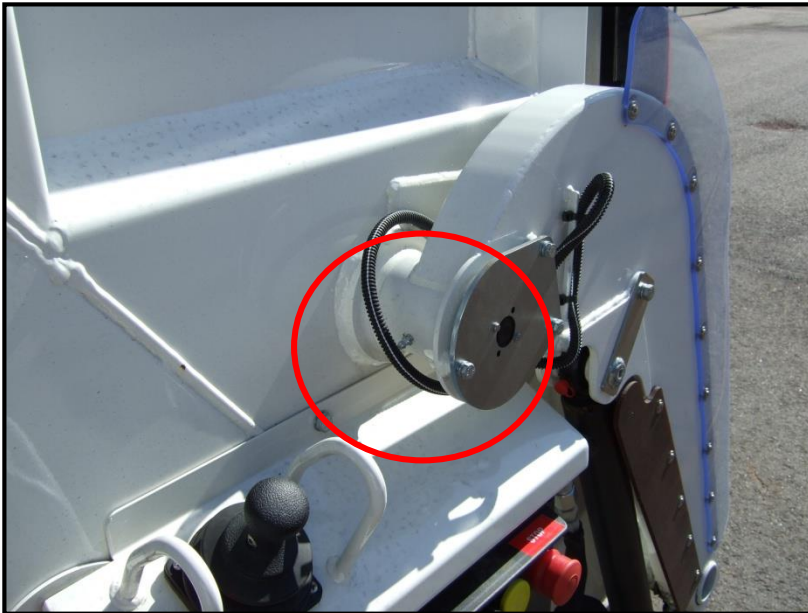
Smörj kärlfångarens arm lagringar om sådan finns.

Ledlager cylinder kärlllyft



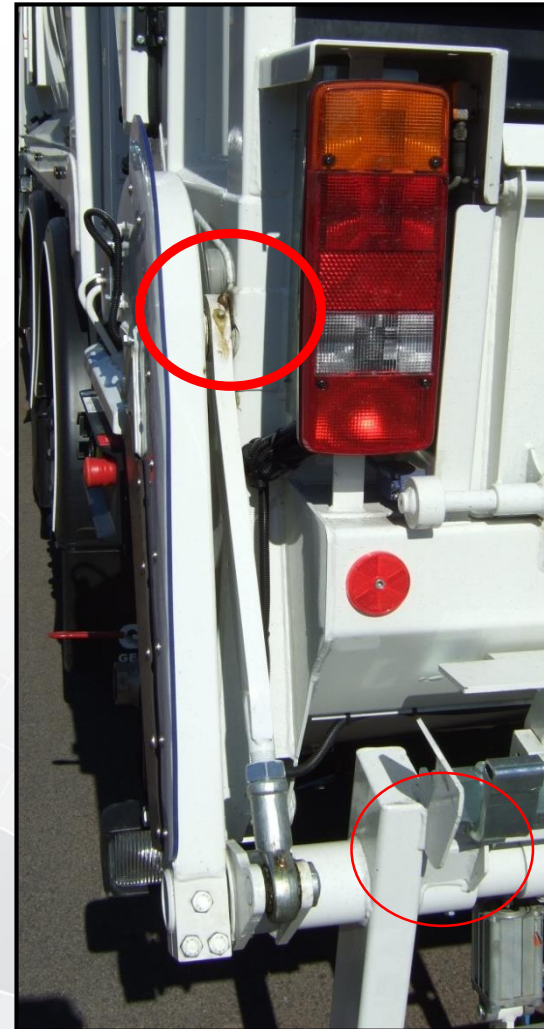
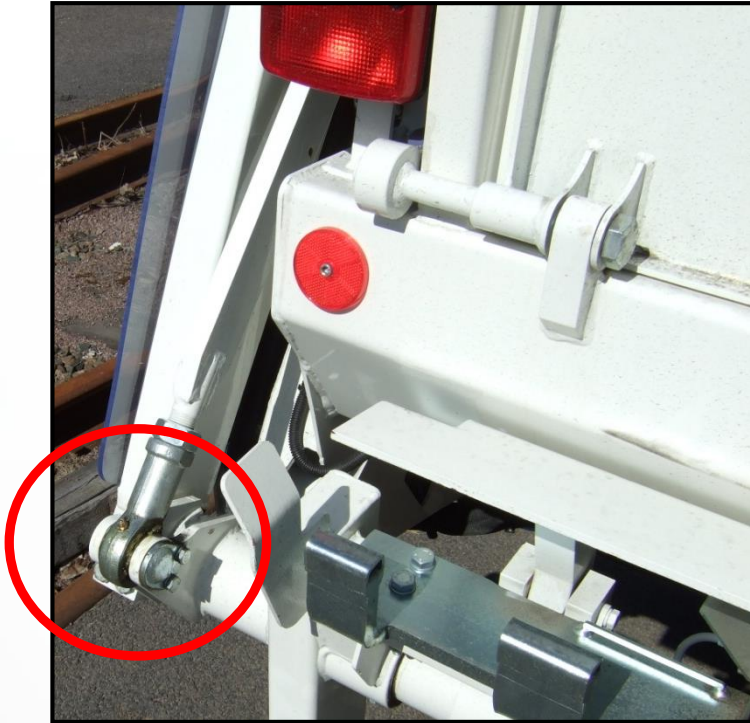
Antal smörjpunkter:	4
Smörjintervaller:	Var 50:e arbetstimme
Typ av smörjmedel:	Shell Alvania EP Grease 2

Lyftarmens lagring, tömningsvaggans lagring



Antal smörjpunkter:	8
Smörjintervaller:	Var 50:e arbetstimme
Typ av smörjmedel:	Shell Alvania EP Grease 2

Länkarmar

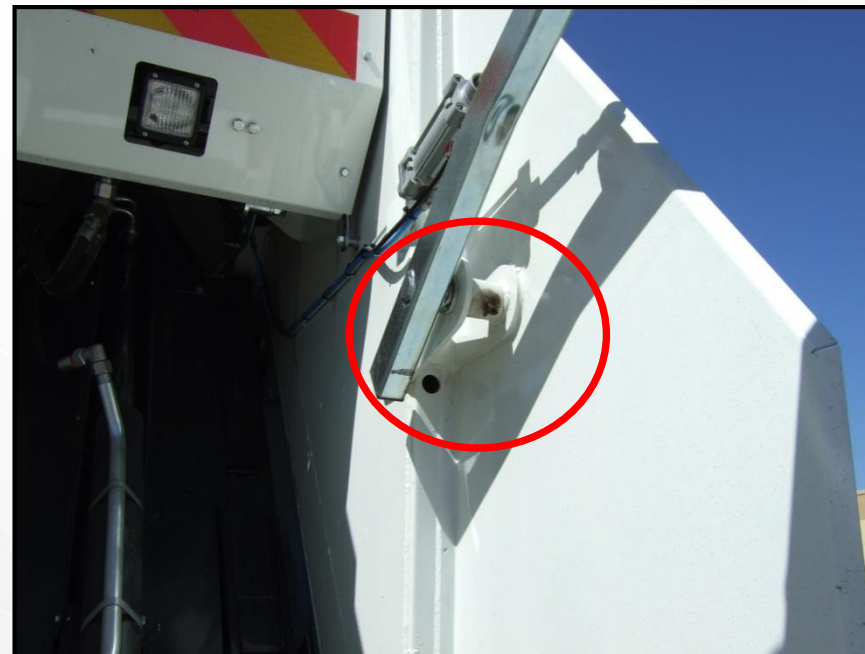


Antal smörjpunkter:	6
Smörjintervaller:	Var 50:e arbetstimme
Typ av smörjmedel:	Shell Alvania EP Grease 2

Lagring kärldångare



Ingen smörjning på vänster baklucka



Antal smörjpunkter:	1
Smörjintervaller:	Var 50:e arbetstimme
Typ av smörjmedel:	Shell Alvania EP Grease 2